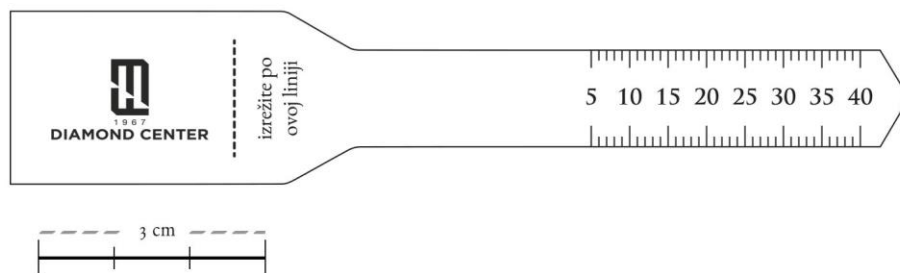


## RUBAN BAGUIER



DECOUPEZ LE RUBAN IMPRIME EN SUIVANT LES POINTILLES, INSEREZ LA POINTE DU RUBAN DANS LA FENTE. PLACEZ LE CERCLE DE RUBAN AUTOUR DE VOTRE DOIGT ET AJUSTEZ SANS TROP SERRER CAR LA BAGUE DOIT PASSER AUSSI L'ARTICULATION PLUS FORTE DE VOTRE DOIGT. LA TAILLE DE BAGUE A CHOISIR S'AFFICHE AU NIVEAU DE LA FENTE DU RUBAN.

LORS DE L'IMPRESSION DE NOS BAGIERS FAITES ATTENTION DE NE PAS REDUIRE LE FORMAT DE 100%, VOUS POUVEZ AUSSI VERIFIER LA TAILLE DANS DES PROCHES MAGASINS DE BIJOUX. SI VOUS ACHETEZ UNE BAGUE POUR VOUS LE VENDEUR VA IMMEDIATEMENT DEFINIR LA TAILLE, MAIS SI VOUS VOULEZ ACHETER UNE BAGUE COMME CADEAU, VAUT MIEUX PRENDRE UNE BAGUE DE LA PERSONNE A QUI VOUS ACHETEZ, COMME CA LE VENDEUR POURRA DEFINIR LA BONNE TAILLE.

### REMARQUE:

AFIN DE COTTROLER QUE LE BAGIER A ETE CORRECTEMENT IMPRIME EN TAILLE REELLE, ASSUREZ-VOUS QUE LE TRAIT CI-DESSOUS MESURE BIEN 3 CENTIMETRES.